

# MONT BLANC

ORIGINAL ROUGH ET NOIR



Penne  
di lusso  
in oro



ARTURO SENSENHAUSER

VIA BAGUTTA N. 24 - MILANO (3) - TELEFONO N. 81-232  
Indirizzo Telegrafico: Orlanducci - Milano Telefono 70-691

Dei numeri 1, 2 e 4, figurano in questo catalogo i soli tipi corti; a richiesta si possono fornire anche gli stessi numeri nei tipi lunghi.

Le medesime penne segnate nel listino si possono avere in oro massiccio 18 Carati.

Nel prezzo della penna è compreso un elegante astuccio.

Astuccio finissimo in pelle e velluto di seta; modelli speciali: Lire 20.- in più.

Merce franca di tutto Milano.

# Penne Mont Blanc Safety

Oro 18 Carati - R. 20%

(Pennino rientrante)

GRANDEZZA NATURALE



61  
0) corto

63 - liscio - L. 90.-  
64 - con bordi - » 100.-  
61 - guilloché - » 120.-  
62 - rigato - » 120.-



72  
00 lungo

73 - liscio - L. 90.-  
74 - con bordi - » 100.-  
71 - guilloché - » 130.-  
72 - rigato - » 130.-



81  
n. 0  
guilloché  
L. 190.-



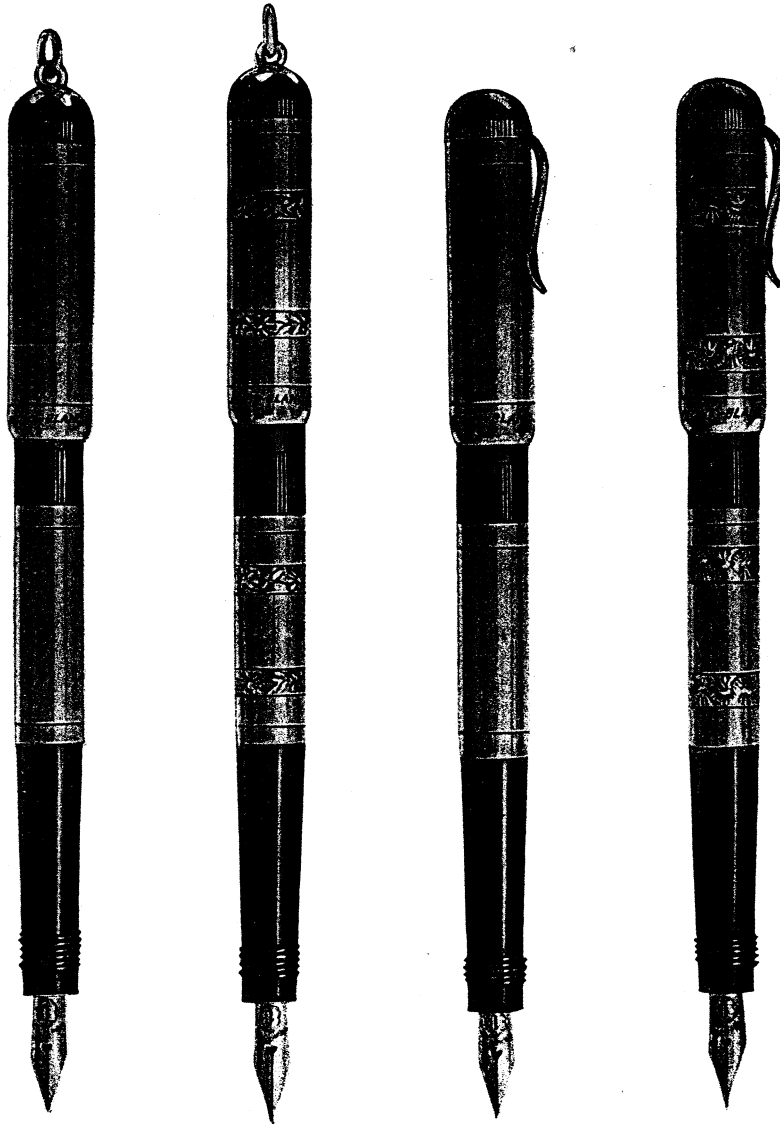
82  
n. 0  
rigato  
L. 180.-

# Penne Mont Blanc Safety

Oro 18 Carati - R. 20%

(Pennino rientrante)

GRANDEZZA NATURALE



101

101 - n. 1 - L. 160.-  
201 - » 2 - » 185.-  
401 - » 4 - » 200.-

102

102 - n. 1 - L. 170.-  
202 - » 2 - » 195.-  
402 - » 4 - » 210.-

103

103 - n. 1 - L. 170.-  
203 - » 2 - » 195.-  
403 - » 4 - » 210.-

104

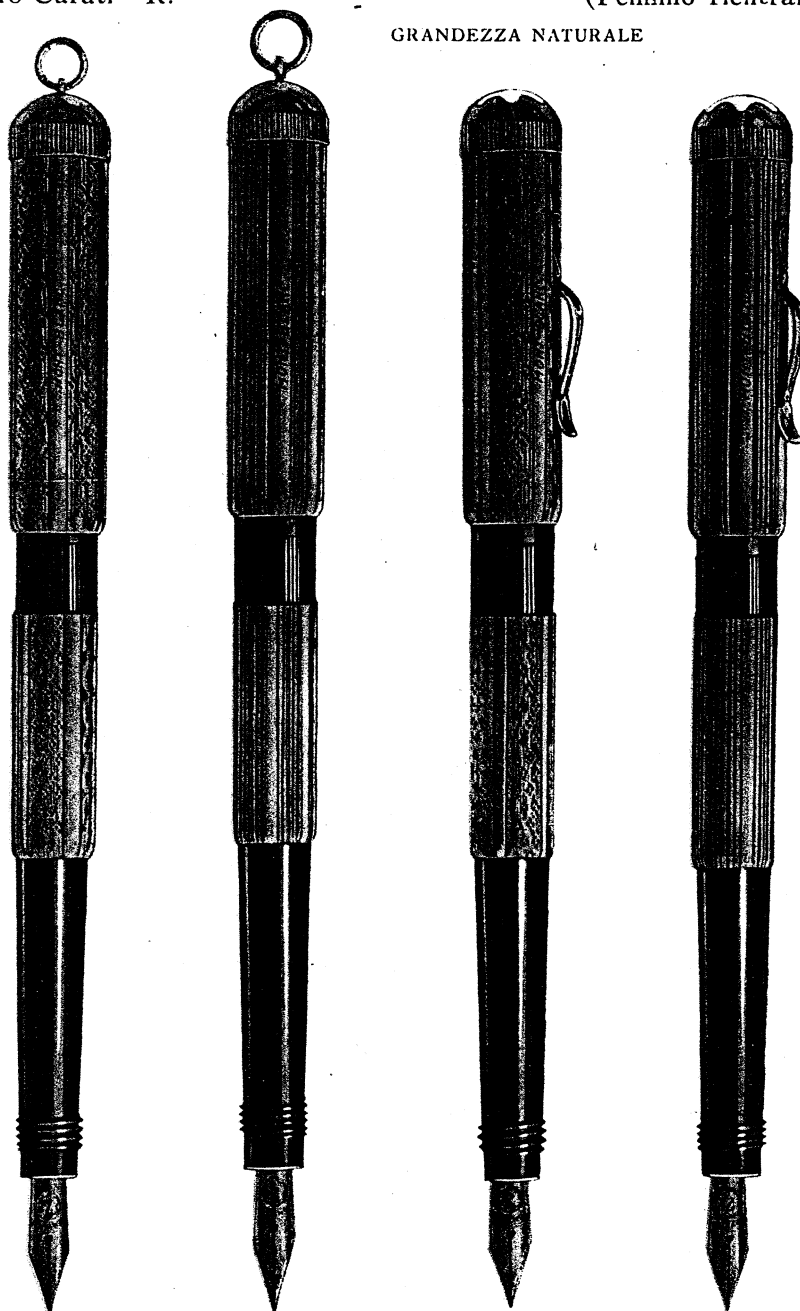
104 - n. 1 - L. 175.-  
204 - » 2 - » 200.-  
404 - » 4 - » 220.-

# Penne Mont Blanc Safety

Oro 18 Carati - R.

(Pennino rientrante)

GRANDEZZA NATURALE



231

131 - n. 1 - L. 180.-  
231 - » 2 - » 230.-  
431 - » 4 - » 250.-

232

132 - n. 1 - L. 180.-  
232 - » 2 - » 230.-  
432 - » 4 - » 250.-

241

141 - n. 1 - L. 180.-  
241 - » 2 - » 230.-  
441 - » 4 - » 250.-

242

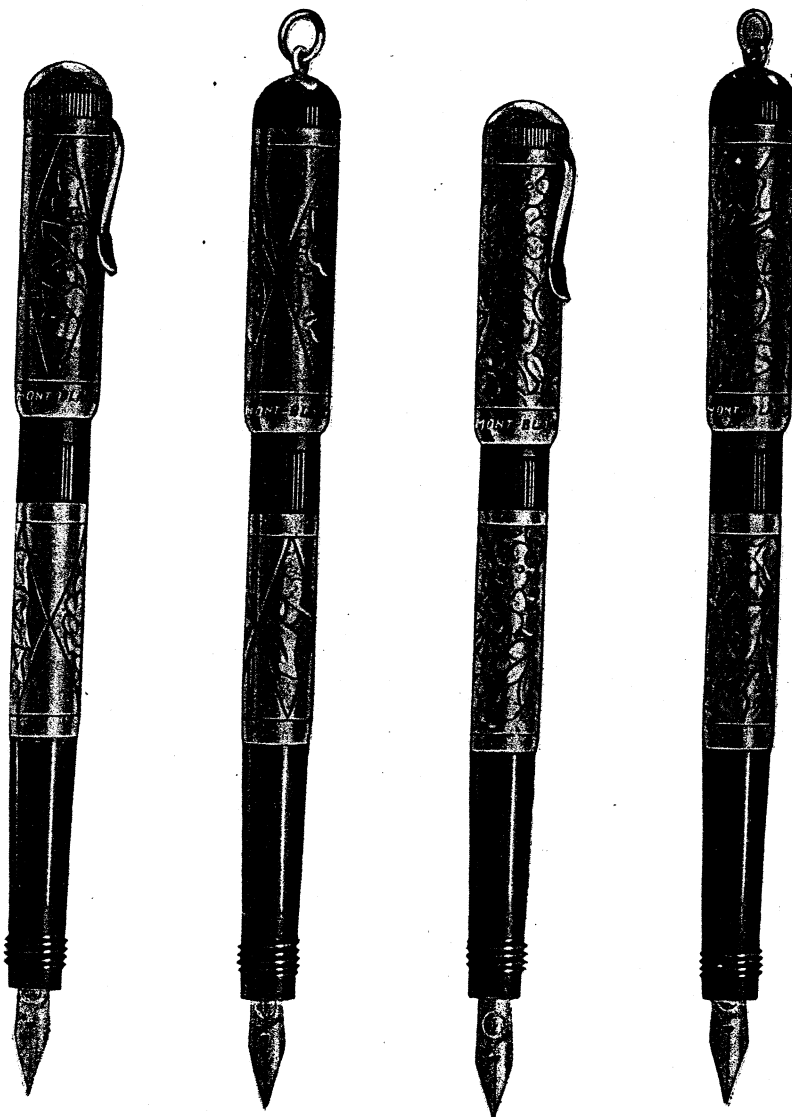
142 - n. 1 - L. 180.-  
242 - » 2 - » 230.-  
442 - » 4 - » 250.-

# Penne Mont Blanc Safety

Oro 18 Carati - R. 20‰

(Pennino rientrante)

GRANDEZZA NATURALE



111

111 - n. 1 - L. 190.-  
211 - » 2 - » 230.-  
411 - » 4 - » 250.-

112

112 - n. 1 - L. 180.-  
212 - » 2 - » 220.-  
412 - » 4 - » 240.-

113

113 - n. 1 - L. 190.-  
213 - » 2 - » 230.-  
413 - » 4 - » 250.-

114

114 - n. 1 - L. 180.-  
214 - » 2 - » 220.-  
414 - » 4 - » 240.-

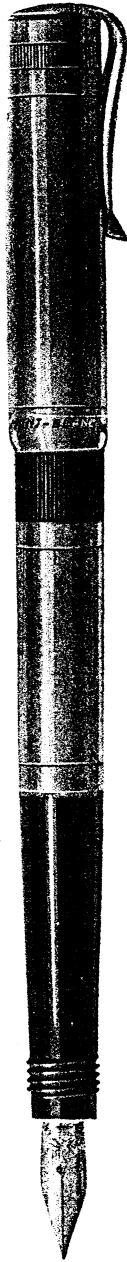
# Penne Mont Blanc Safety

Oro 18 Carati - R. 20<sup>0</sup>/<sub>0</sub>

(Pennino rientrante)

(Clips girevole)

GRANDEZZA  
NATURALE



421

421 - n. 4 - L. 220.-



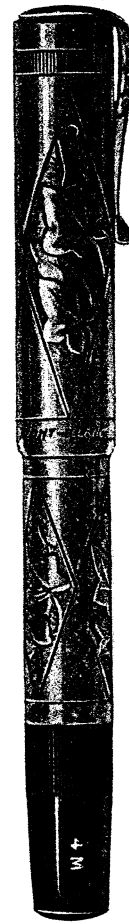
422

422 - n. 4 - L. 230.-



423

423 - n. 4 - L. 260.-



424

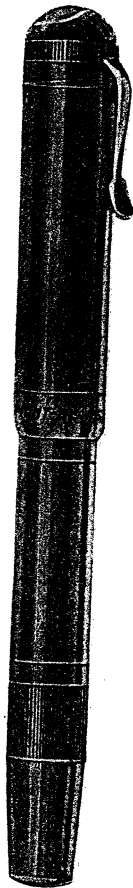
424 - n. 4 - L. 260.-

Penne  
Mont Blanc  
Safety

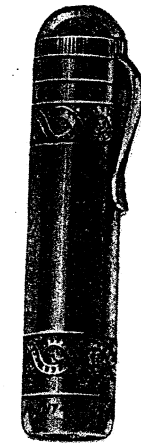
(Pennino rientrante)

Oro 18 Carati - R. 20%

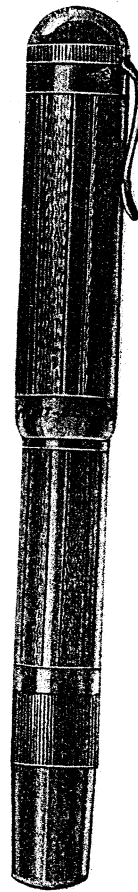
GRANDEZZA  
NATURALE



263  
163 - n. 1 - L. 190.-  
263 - » 2 - » 225.-  
463 - » 4 - » 250.-



264  
164 - n. 1 - L. 200.-  
264 - » 2 - » 235.-  
464 - » 4 - » 260.-



465  
165 - n. 1 - L. 220.-  
265 - » 2 - » 250.-  
465 - » 4 - » 270.-



Penne  
 Mont Blanc  
 Safety  
 (Pennino rientrante)

Oro 18 Carati - R. 20%

GRANDEZZA  
 NATURALE



471

171 - n. 1 - L. 220.-  
 271 - » 2 - » 250.-  
 471 - » 4 - » 270.-

473

173 - n. 1 - L. 220.-  
 273 - » 2 - » 250.-  
 473 - » 4 - » 270.-

151

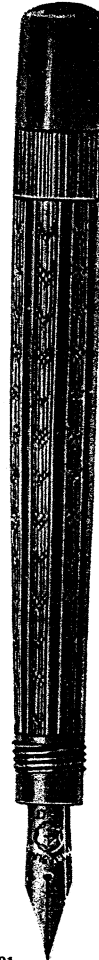
151 - n. 1  
 esagonale  
 L. 190.-

# Penne Mont Blanc Safety

(Pennino rientrante)  
Oro 18 Carati - Renf  
(Completamente rivestite)

GRANDEZZA

NATURALE



294

192

491

291 - guilloché - L. 280.-  
293 - liscia - » 260.-  
294 - in rilievo - » 290.-

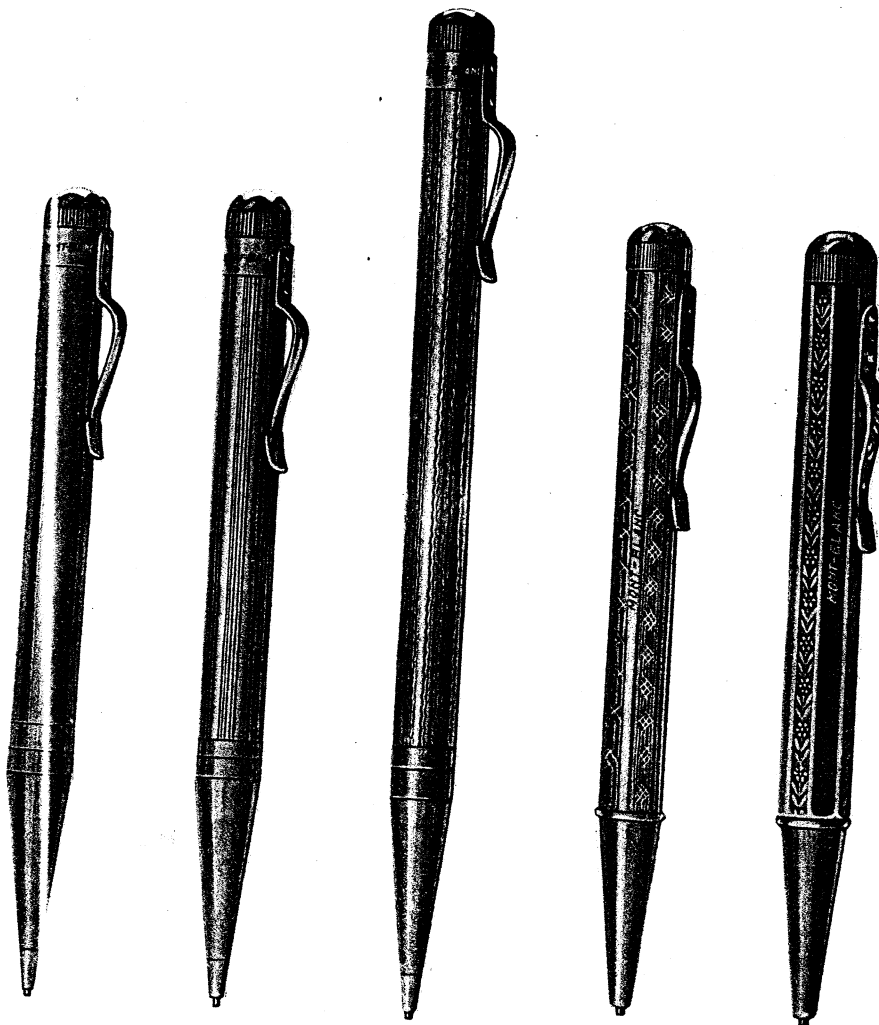
191 - senza smalto - L. 250.-  
192 - con smalto - » 275.-  
193 - tutta liscia - » 230.-  
194 - in rilievo - » 260.-

491 - guilloché - L. 300.-  
493 - liscia - » 290.-  
494 - in rilievo - » 320.-

# Matite Automatiche Mont Blanc

Oro 18 Carati - R.

GRANDEZZA NATURALE



21

22

43

24

25

21 - n. 1 - .. 90.-  
41 - » 2 - - 100.-

22 - n. 1 - L. 100.-  
42 - » 2 - » 110.-

23 - n. 1 - L. 100.-  
43 - » 2 - » 110.-

24 - n. 1 - L. 150.-  
44 - » 2 - » 170.-

25 - n. 1 - L. 150.-  
45 - » 2 - » 170.-

  
OFFICINA D'ARTE GRAFICA  
A. LVCINI & C.  
MILANO  
Via Castelvetro, 5

A. Lvcini  
G. Lvcini